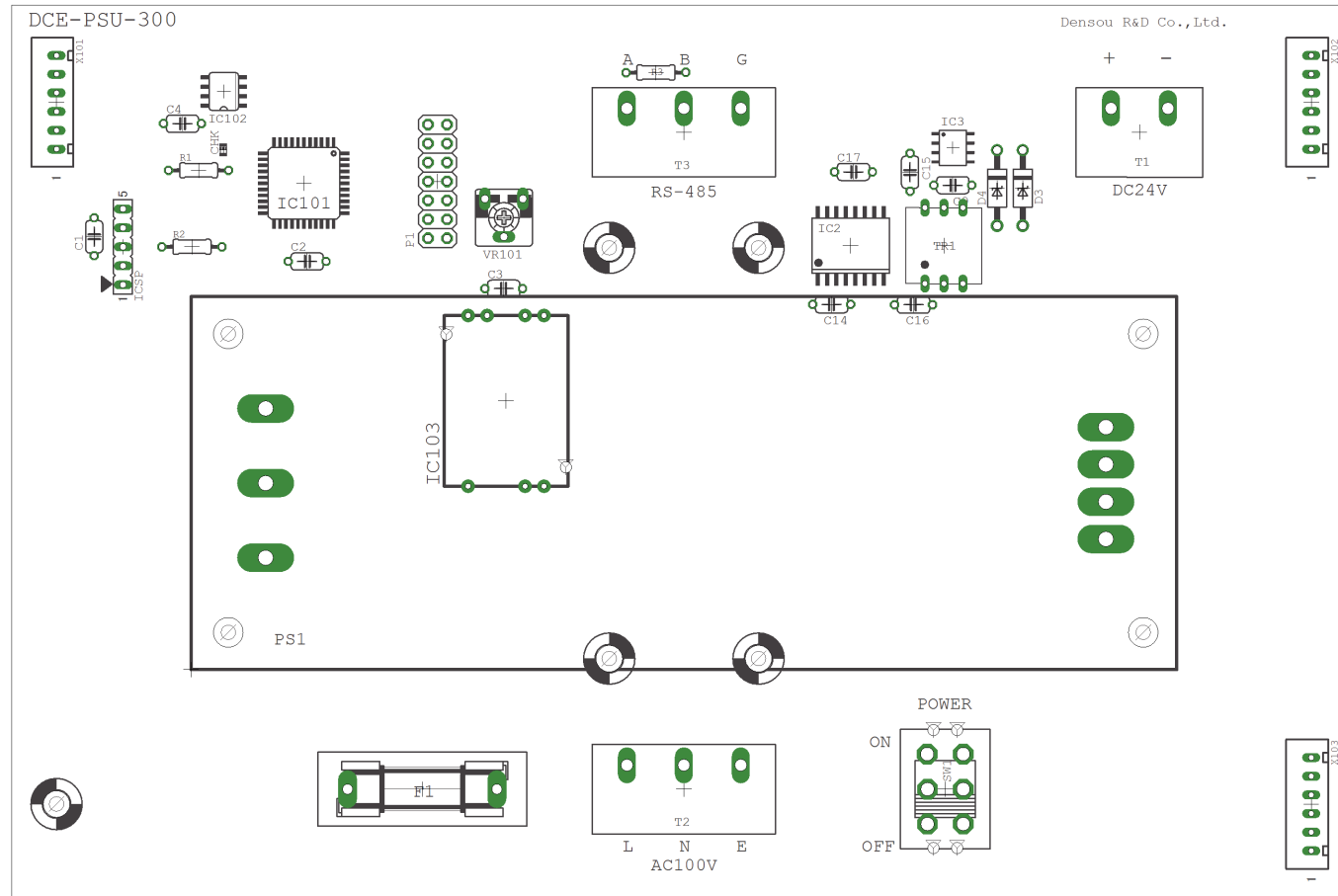
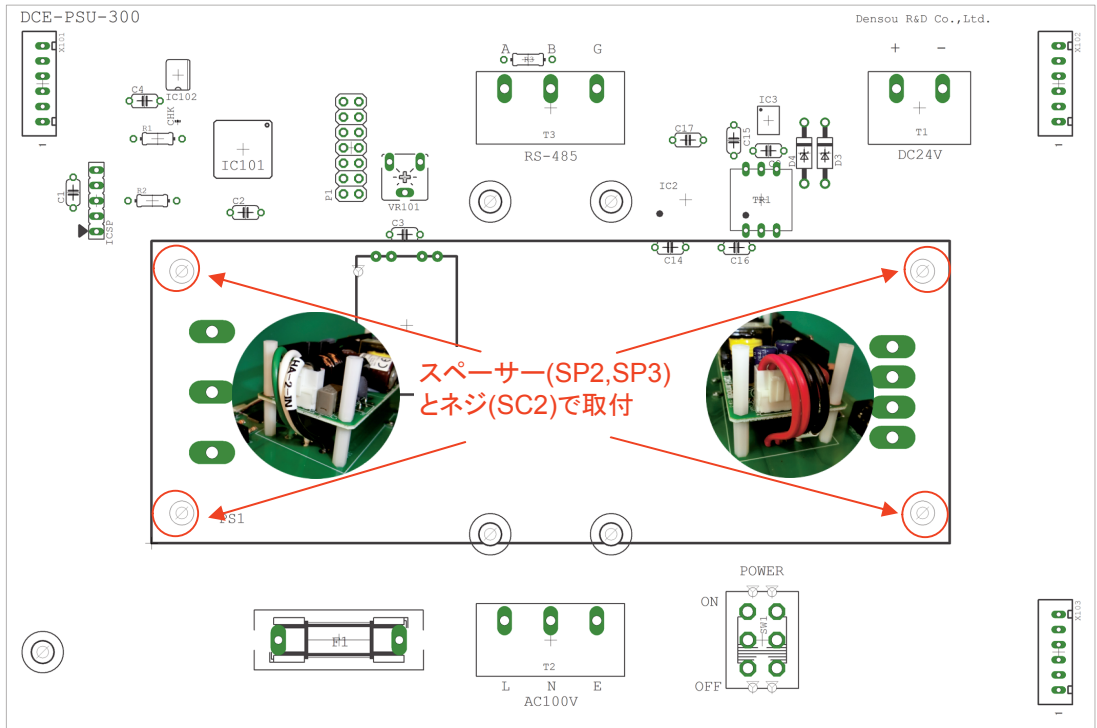


実装図



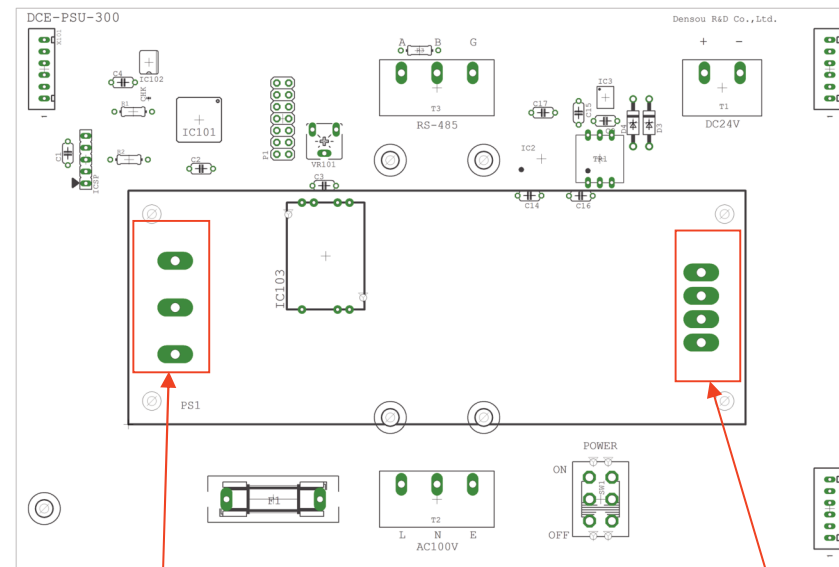
実装指示1



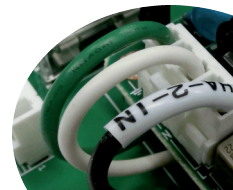
※下側のスペーサーがSP2,上側のスペーサーがSP3となります。

※ネジは、ネジ山が潰れるような締め方をせず、ゆるみなく適正な力で締めること！！

実装指示2

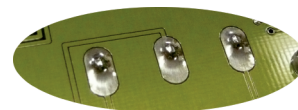


電源ハーネス入力側
(HA-2-IN)



電源ハーネスを半田付けして
電源基板のコネクタに取付
※コネクタの向きに注意！！

電源ハーネス出力側
(HA-3-OU)

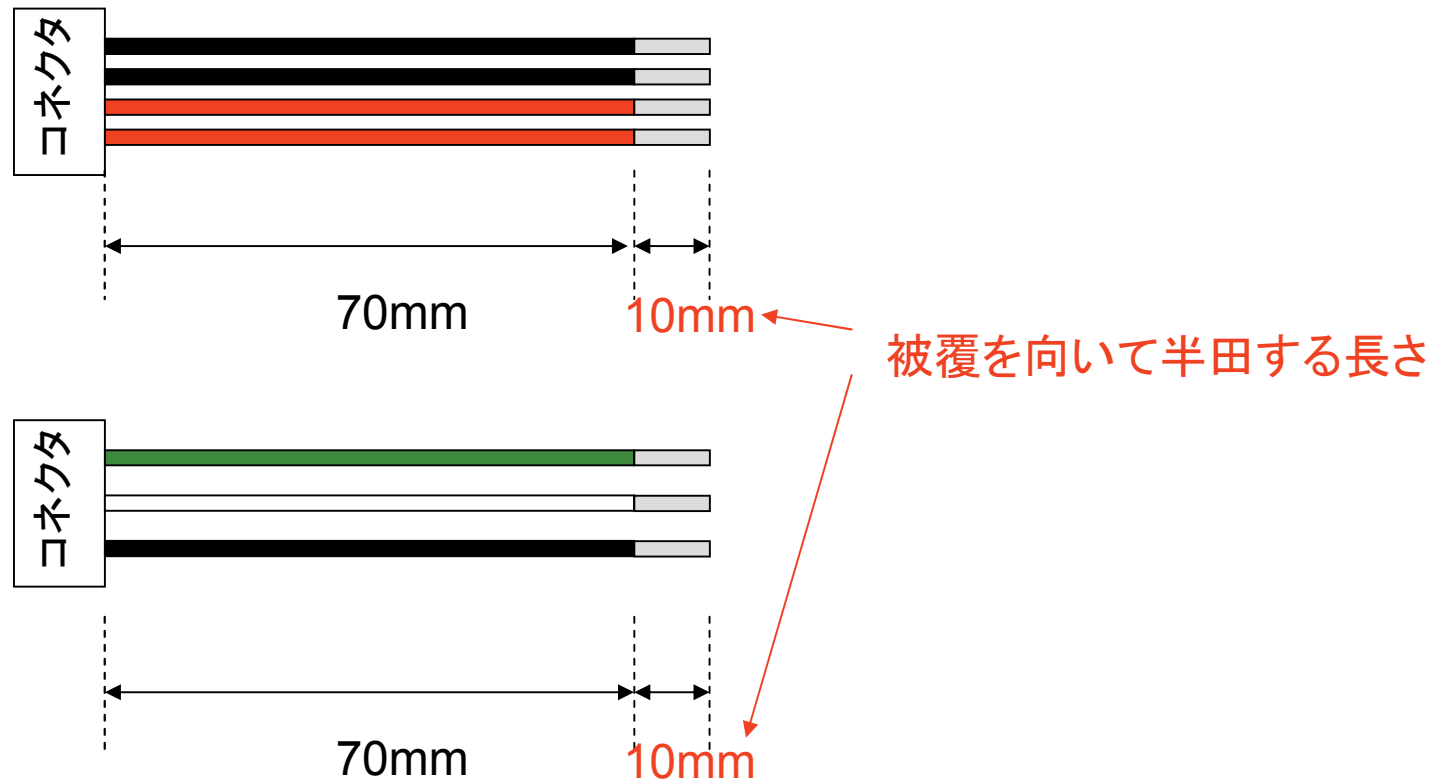


← ハーネス半田面 →

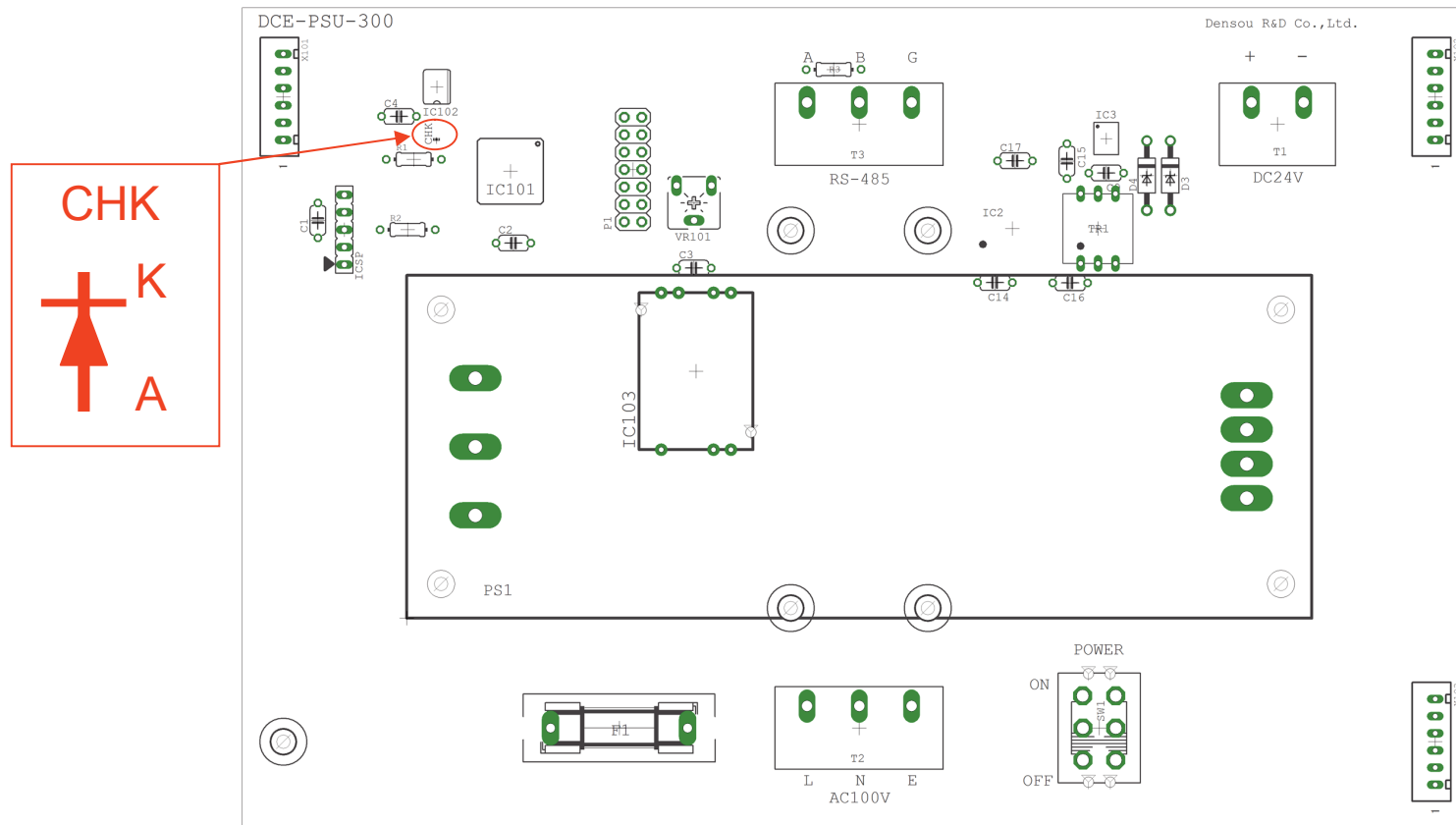


電源の入力・出力ハーネス (HA-2-IN, HA-3-OU)の加工方法

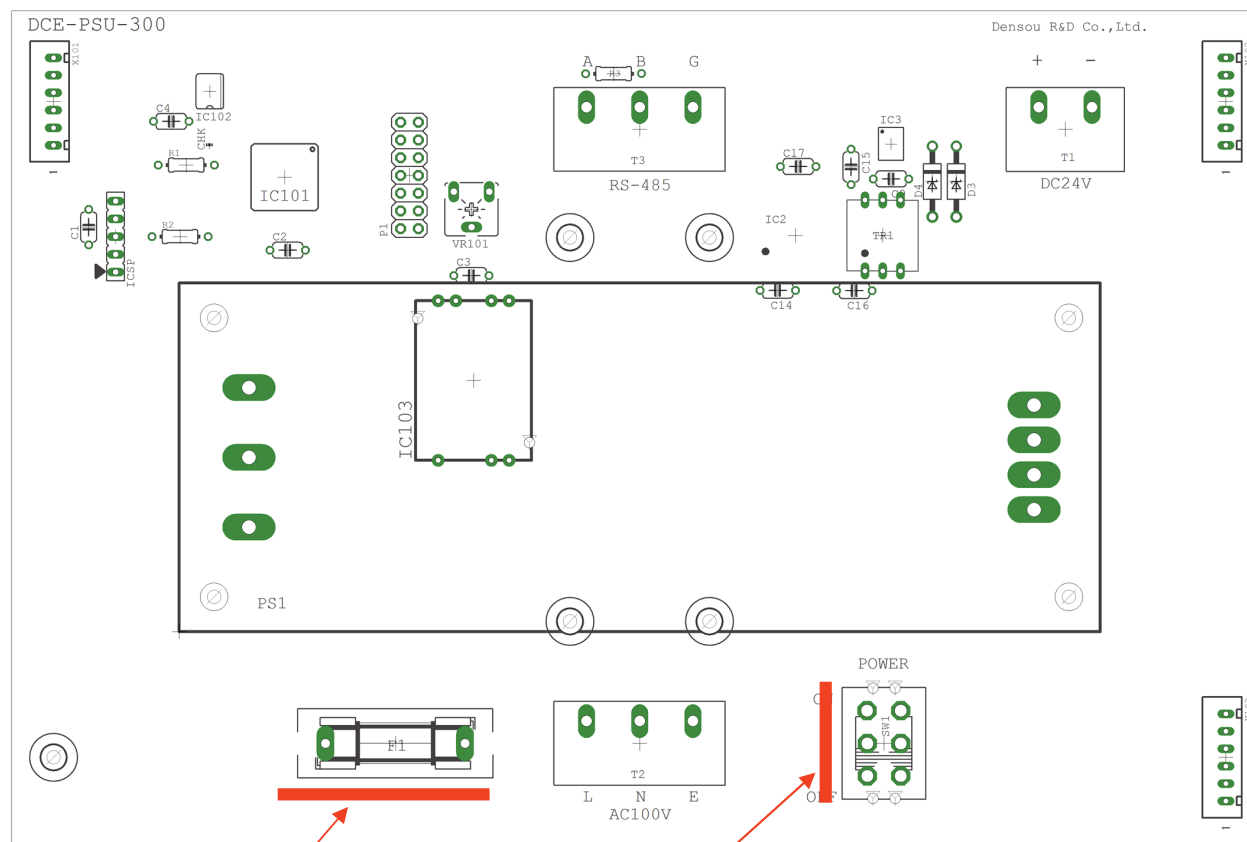
※電源に正しく取りつられるようにハーネスを半田する際に
コネクタの取付向きに注意して下さい。



LED実装方向



スライドスイッチ・ヒューズホルダー 実装方向



ヒューズホルダーの突起側 ON-ON刻印面